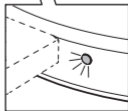
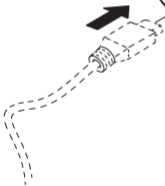
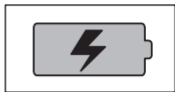
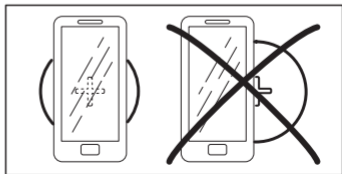
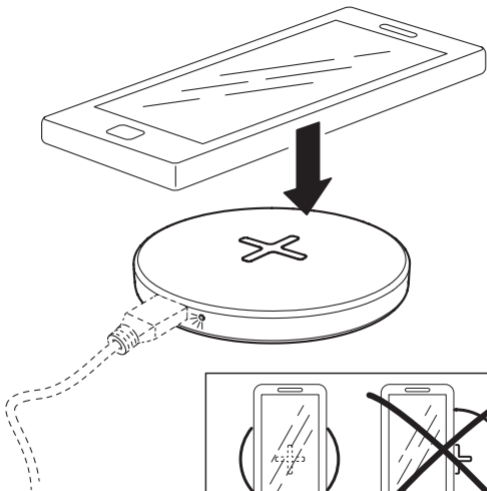


LIVBOJ



Design and Quality
IKEA of Sweden





ENGLISH	6
DEUTSCH	10
FRANÇAIS	14
NEDERLANDS	18
DANSK	22
ÍSLENSKA	26
NORSK	30
SUOMI	34

SVENSKA	38
ESPAÑOL	42
PORTUGUÊS	46
ΕΛΛΗΝΙΚΑ	50
TÜRKÇE	54
عربي	58
ITALIANO	62

Charger features

- USB power adapter (5V min 2A) and USB Type-C cable not included.
- Wirelessly charges Qi-compatible devices.
- Compatible with Qi 1.2.4BPP specification.
- Temperature and power monitor for safety.
- LED status indicator.

Instructions for use

- Connect the USB cable to the power adapter and to LIVBOJ . Plug it into the wall socket.
- For wireless charging, place the device to be charged on top of the plus sign (+) on the charger. The device must be placed directly over the plus sign (+) on the charger for the charging function to work optimally. Note that on some devices you may have to activate wireless charging in settings.
- If your battery is completely discharged, it may take a few minutes before it starts charging. This is entirely normal. You can see that the battery has begun charging when the battery symbol appears on your phone.

LED indicator (see illustrations):

1. Power on: LED lights up for 3 seconds.
2. Charging: LED on.
3. Charging completed: LED off.
4. Error: LED flashes.

Good to know

- USB cable length and quality influences charging speed and performance.
- Devices may get warm during charging; this is completely normal and they will gradually cool down again after they are fully charged.
- Charging time may vary based on the device's battery capacity, charge level, the age of the battery and the temperature in the surrounding area.
- Charger storage temperature: -20°C to 25°C.
- Charger operating temperature: 0°C to 40°C.

Unplug the charger from the power source before cleaning and when it is not in use.

To clean the charger, wipe with a moist cloth.

Never submerge the charger in water.

Recommended precautionary measures and technical data.

See the back of the charger.

Save these instructions for future use.**WARNING:**

- Only charge devices that are Qi-compatible.
- The wall socket must be located near the equipment and must be easily accessible.
- Only use in dry locations.

- Children should be supervised to ensure they do not play with the product.
- Never use a damaged or faulty USB cable for charging, since this can damage the appliance and harm your device.

Product servicing

Do not attempt to repair this product yourself, as opening or removing covers may expose you to dangerous voltage points or other risks.

TECHNICAL DATA

Type: E1815 LIVBOJ

Input: 5V DC, min 2A USB Type-C

Indoor use only

Operating frequency: 110.3KHZ - 148 KHz

Output power: 33 dB μ A/m at 3m

Manufacturer: IKEA of Sweden AB

Address: Box 702, SE-343 81 Älmhult, SWEDEN



The 'Qi' symbol is a trademark of the Wireless Power Consortium

RF EXPOSURE INFORMATION

According to RF exposure regulations, under normal operations the end user shall refrain from being closer than 10 cm from the device.



The crossed-out wheeled bin symbol indicates that the item should be disposed of separately from household waste. The item should be handed in for recycling in accordance with local environmental regulations for waste disposal. By separating a marked item from household waste, you will help reduce the volume of waste sent to incinerators or land-fill and minimize any potential negative impact on human health and the environment. For more information, please contact your IKEA store.

Funktionen des Ladegeräts

- USB-Netzteil (5 V, min. 2 A) und USB-C-Kabel nicht enthalten.
- Drahtloses Laden von Qi-kompatiblen Geräten.
- Kompatibel mit Qi 1.2.4BPP-Spezifikation.
- Temperatur- und Leistungsmessung für die Sicherheit.
- LED-Statusanzeige.

Gebrauchsanweisung

- Schließen Sie das USB-Kabel an das Netzteil und LIVBOJ an. Stecken Sie es in die Steckdose.
- Zum drahtlosen Laden stellen Sie das zu ladende Gerät über das Pluszeichen (+) oben auf dem Ladegerät. Das Gerät muss direkt über das Pluszeichen (+) auf das Ladegerät gestellt werden, damit die Ladefunktion optimal funktioniert. Beachten Sie, dass Sie bei einigen Geräten möglicherweise das drahtlose Laden in den Einstellungen aktivieren müssen.
- Wenn Ihr Akku komplett entladen ist, kann es einige Minuten dauern, bis der Ladevorgang beginnt. Das ist völlig normal. Sie können sehen, dass der Akku mit dem Laden begonnen hat, wenn das Batteriesymbol auf Ihrem Handy erscheint.

LED-Anzeige (siehe Abbildungen):

1. Einschalten: LED leuchtet 3 Sekunden lang.
2. Laden: LED Ein:
3. Ladevorgang beendet: LED Aus.
4. Fehler: LED blinkt.

Gut zu wissen

- USB-Kabellänge und -qualität wirken sich auf die Ladegeschwindigkeit und -leistung aus.
- Geräte können sich beim Laden erhitzen. Das ist ganz normal, und sie kühlen sich nach beendetem Ladevorgang wieder ab.
- Die Ladedauer kann je nach Batteriekapazität, Ladezustand, Alter der Batterie und Umgebungstemperatur variieren.
- Aufbewahrungstemperatur des Ladegeräts: -20 bis 25 °C.
- Betriebstemperatur des Ladegeräts: 0 bis 40 °C.

Trennen Sie das Produkt vor der Reinigung und wenn es nicht im Einsatz ist, von der Stromquelle.

Das Ladegerät wird mit einem feuchten Tuch abgewischt.

Das Ladegerät darf niemals in Wasser getaucht werden.

Empfohlene Vorsichtsmaßnahmen und technische Daten.

Siehe Rückseite des Ladegeräts.

Diese Anleitung gut aufbewahren.**WARNUNG:**

- Laden Sie nur Qi-kompatible Geräte.
- Die Steckdose muss sich in der Nähe der Ausrüstung befinden und leicht zugänglich sein.
- Verwenden Sie das Gerät nur in trockenen Räumen.
- Kinder sind zu beaufsichtigen, um sicherzustellen, dass sie nicht mit dem Produkt spielen.

- Verwenden Sie niemals beschädigte oder fehlerhafte USB-Kabel zum Laden, da dies das Ladegerät und Ihr Gerät beschädigen kann.

Produktinstandhaltung

Niemals versuchen, das Produkt selbst zu reparieren. Durch das Öffnen oder Entfernen von Teilen kann man sich gefährlichen stromführenden Punkten und anderen Risiken aussetzen.

TECHNISCHE DATEN

Typ: E1815 LIVBOJ

Eingang: 5 V DC, min. 2 A USB C

Nur für den Innenbereich geeignet

Betriebsfrequenz: 110,3 KHZ - 148 KHZ

Ausgangsleistung: 33 dB μ A/m bei 3 m

Hersteller: **IKEA of Sweden AB**

Adresse: **Box 702, SE-343 81 Älmhult, SCHWEDEN**



Das "Qi"-Symbol ist ein Warenzeichen des Unternehmens Wireless Power Consortium.

INFORMATION ZU RF-Belastung

Gem. den Funkfrequenz-Richtlinien soll der Endnutzer im Normalbetrieb davon absehen, sich dem Gerät um mehr als 10 cm zu nähern.



Das Symbol mit der durchgestrichenen Abfalltonne bedeutet, dass das Produkt getrennt vom Haushaltsabfall entsorgt werden muss. Das Produkt muss gem. der örtlichen Entsorgungsvorschriften der Wiederverwertung zugeführt werden. Durch separate Entsorgung des Produkts trägst du zur Minderung des Verbrennungs- oder Deponieabfalls bei und reduzierst eventuelle negative Einwirkungen auf die menschliche Gesundheit und die Umwelt. Weitere Informationen im IKEA Einrichtungshaus.

Caractéristiques du chargeur

- Adaptateur secteur USB (5 V, min. 2 A) et câble USB type C non inclus.
- Charge sans fil les appareils compatibles Qi.
- Compatible avec la spécification Qi 1.2.4 BPP.
- Surveillance de la température et de l'alimentation pour la sécurité.
- Voyant d'état à LED.

Mode d'emploi

- Branchez le câble USB sur l'adaptateur secteur et le LIVBOJ. Branchez-le dans la prise murale.
- Pour la recharge sans fil, placez l'appareil à charger sur le dessus du signe plus (+) sur le chargeur. L'appareil doit être placé directement sur le signe plus (+) sur le chargeur pour que la fonction de charge fonctionne de manière optimale. Notez que sur certains appareils, vous devrez peut-être activer la recharge sans fil dans les paramètres.
- Si votre pile est complètement déchargée, la charge peut commencer après quelques minutes. C'est tout à fait normal. Vous pouvez voir que la pile a commencé à se charger lorsque le symbole de la pile apparaît sur votre téléphone.

Voyant à LED (voir les illustrations) :

1. Mise sous tension : La LED s'allume pendant 3 secondes.
2. Charge : LED allumée.

3. Charge terminée : LED éteinte.
4. Erreur : LED clignotante.

Bon à savoir

- La longueur et la qualité du câble USB influent sur la vitesse de charge et les performances.
- Les appareils peuvent devenir chauds pendant la charge ; c'est tout à fait normal et ils se refroidiront graduellement après avoir été complètement chargés.
- Le temps de charge peut varier en fonction de la capacité de la pile de l'appareil, du niveau de charge, de l'âge de la pile et de la température dans la zone environnante.
- Température de stockage du chargeur : de -20 °C à 25 °C.
- Température de service du chargeur : de 0 °C à 40 °C.

Débranchez le chargeur de la source d'alimentation avant de le nettoyer

et quand il n'est pas utilisé.

Pour nettoyer le chargeur, essuyez-le avec un chiffon humide.

Ne plongez jamais le chargeur dans l'eau.

Mesures de précaution recommandées et données techniques.

Voir à l'arrière du chargeur.

Conservez ces instructions pour une utilisation ultérieure.

AVERTISSEMENT :

- Ne chargez que des appareils compatibles Qi.
- La prise murale doit être située à proximité de l'équipement et être facilement accessible.
- N'utilisez que dans des endroits secs.
- Surveillez toujours les enfants pour vous assurer qu'ils ne jouent pas avec le produit.
- N'utilisez jamais un câble USB défectueux ou endommagé pour la charge car cela peut endommager le dispositif et nuire à votre appareil.

RÉPARATION DU PRODUIT

Ne pas tenter de réparer soi-même ce produit ; soulever ou retirer le couvercle du boîtier risque notamment de provoquer des chocs électriques.

DONNÉES TECHNIQUES

Type : E1815 LIVBOJ

Entrée : 5V CC, min. 2 A USB type C

Utilisation à l'intérieur uniquement

Fréquence de fonctionnement : 110.3 KHz-148 KHz

Puissance de sortie : 33 dB μ A/m à 3 m

Fabricant : IKEA of Sweden AB

Adresse : Box 702, SE-343 81 Älmhult, SUÈDE



Le logo 'Qi' est la marque déposée du Wireless Power Consortium.

INFORMATION SUR L'EXPOSITION AUX RADIOFRÉQUENCES

Selon la réglementation sur l'exposition aux radiofréquences, dans des conditions normales d'utilisation l'utilisateur final ne doit pas se tenir à moins de 10 cm de l'appareil.



Le pictogramme de la poubelle barrée indique que le produit doit faire l'objet d'un tri. Il doit être recyclé conformément à la réglementation environnementale locale en matière de déchets. En triant les produits portant ce pictogramme, vous contribuez à réduire le volume des déchets incinérés ou enfouis, et à diminuer tout impact négatif sur la santé humaine et l'environnement. Pour plus d'information, merci de contacter votre magasin IKEA.

Laderfuncties

- USB-lichtnetadapter (5 V, min 2 A) en USB type-C kabel niet inbegrepen.
- Laadt draadloos Qi-compatibele apparaten.
- Compatibel met Qi 1.2.4 BPP-specificatie
- Temperatuur- en vermogensbewaking voor de veiligheid.
- LED-statusindicator.

Gebruiksaanwijzing

- Sluit de USB-kabel aan op de lichtnetadapter en op LIVBOJ. Steek de stekker in het stopcontact.
- Voor draadloos opladen plaatst u het op te laden apparaat bovenop het plusteken (+) van de lader. Het apparaat moet direct op het plusteken (+) op de lader worden geplaatst om de oplaadfunctie optimaal te laten functioneren. Let erop dat u bij sommige apparaten het draadloze opladen moet activeren in de instellingen.
- Als uw batterij volledig ontladen is, kan het enkele minuten duren voordat het opladen start. Dit is volkomen normaal. U kunt zien dat het opladen van de batterij is begonnen als het batterijsymbool op uw telefoon verschijnt.

LED-indicator (zie afbeeldingen):

1. Ingeschakeld: LED brandt gedurende 3 seconden.
2. Opladen: LED brandt.

3. Opladen voltooid LED uit.
4. Fout: LED knippert.

Goed om te weten

- De lengte en kwaliteit van de USB-kabel zijn van invloed op de snelheid en prestaties van het opladen.
- Apparaten kunnen warm worden tijdens het opladen. Dit is normaal. Ze zullen geleidelijk weer afkoelen nadat ze volledig zijn opgeladen.
- De oplaadtijd kan variëren afhankelijk van de batterijcapaciteit van het apparaat, het laadniveau, de ouderdom van de batterij en de omgevingstemperatuur.
- Opslagtemperatuur lader: -20°C tot 25°C .
- Bedrijfstemperatuur lader: 0°C tot 40°C .

Haal de stekker van de lader uit het stopcontact voordat u hem gaat schoonmaken

en wanneer hij niet gebruikt wordt.

Veeg de lader schoon met een zachte, vochtige doek.

Dompel de lader niet onder in water.

Aanbevolen voorzorgsmaatregelen en technische gegevens.

Zie achterkant van de lader.

Bewaar deze instructies voor toekomstig gebruik.

WAARSCHUWING:

- Laad alleen apparaten die compatibel zijn met Qi.
- Het stopcontact moet dicht bij de apparatuur zijn en gemakkelijk toegankelijk zijn.
- Alleen gebruiken op droge plaatsen.
- Er moet op worden toegezien dat kinderen niet met het product spelen.
- Gebruik nooit een beschadigde of een defecte USB-kabel voor het opladen. Dit kan het apparaat en uw toestel beschadigen.

Onderhoud

Probeer het product niet zelf te repareren. Als je onderdelen openmaakt of verwijdert kan je jezelf blootstellen aan gevaarlijke, stroomgeleidende punten en andere risico's.

TECHNISCHE GEGEVENS

Type: E1815 LIVBOJ

Ingangsvermogen: 5 V DC, min 2 A USB type-C

Alleen voor gebruik binnen

Zend-/ontvangstfrequentie: 110.3 kHz-148 kHz

Uitgangsvermogen: 33 dB μ A/m op 3m

Fabrikant: IKEA of Sweden AB

Adres: Box 702, SE-343 81 Älmhult, ZWEDEN



Het "Qi"-symbool is een handelsmerk van het Wireless Power Consortium.

Informatie RF-blootstelling

Radiofrequente signalen. Volgens de RF internationale blootstellingrichtlijnen zal de eindgebruiker bij normaal gebruik niet dichter dan tot 10 centimeter van het apparaat komen.



Het symbool met de doorgestreepte vuilnisbak op wieltjes geeft aan dat het product gescheiden van het huishoudelijk afval moet worden aangeboden. Het product moet worden ingeleverd voor recycling in overeenstemming met de plaatselijke milieuvorschriften voor afvalverwerking. Breng het naar de plaatselijke milieustraat of het dichtstbijzijnde IKEA woonwarenhuis. Door producten met dit symbool te scheiden van het huishoudelijk afval, help je de hoeveelheid afval naar verbrandingsovens of stortplaatsen te verminderen en eventuele negatieve invloeden op de volksgezondheid en het milieu te minimaliseren. Voor meer informatie neem contact op met IKEA.

Opladerens funktioner

- USB-strømadapter (5 V, min. 2 A) og USB-kabel af type C medfølger ikke.
- Oplader trådløst Qi-kompatible enheder.
- Kompatibel med specifikationen Qi 1.2.4 BPP.
- Temperatur- og strømovervågning af sikkerhedsmæssige grunde.
- LED-statusindikator.

Brugsanvisning

- Tilslut USB-kablet til strømadapteren og til LIVBOJ. Tilsluttes til stikkontakten.
- Ved trådløs opladning skal den enhed, der skal oplades, placeres oven på plustegnet (+) på opladeren. Enheden skal placeres direkte over plustegnet (+) på opladeren, for at ladefunktionen fungerer optimalt. Bemærk, at det på visse enheder kan være nødvendigt at aktivere trådløs opladning under indstillingerne.
- Hvis batteriet er helt afladet, kan det tage et par minutter, før det begynder at oplade. Det er helt normalt. Du kan se, at batteriet er begyndt at oplade, når batterisymbolet vises på telefonen.

LED-indikator (se illustrationerne):

1. Tændt: Lysdioden lyser i 3 sekunder.
2. Oplader: Lysdioden er tændt.
3. Opladningen er færdig: Lysdioden er slukket.
4. Fejl: Lysdioden blinker.

Nyttig viden

- USB-kablets længde og kvalitet påvirker ladehastigheden og ydeevnen.
- Enheden kan blive varm under opladning. Det er helt normalt, og den vil gradvist køle af igen, når den er fuldt opladet.
- Ladetiden kan variere afhængigt af enhedens batterikapacitet og ladeniveau, batteriets alder samt omgivelsestemperaturen.
- Opbevaringstemperatur for oplader: -20 °C til +25 °C.
- Opladerens driftstemperatur: 0 °C til 40 °C.

Frakobl opladeren fra strømkilden, før du rengør den, og når den ikke er i brug.

Rengør opladeren ved at tørre den af med en fugtig klud.

Nedsenk aldrig opladeren i vand.

Se bagsiden af opladeren for at få oplysninger om anbefalede forholdsregler og tekniske data.

Gem denne brugsanvisning til senere brug.**ADVARSEL:**

- Oplad kun enheder, der er Qi-kompatible.
- Stikkontakten skal være i nærheden af udstyret og skal være lettilgængelig.
- Må kun anvendes under tørre forhold.

- Børn skal være under opsyn for at sikre, at de ikke leger med produktet.
- Brug aldrig et skadet eller defekt USB-kabel til opladning, da dette kan beskadige apparatet og din enhed.

Servicering af produktet

Forsøg ikke at reparere dette produkt selv, fordi du kan blive udsat for farlig spænding eller andre risici, hvis du åbner eller fjerner dækslerne.

TEKNISKE DATA

Type: E1815 LIVBOJ

Indgangsspænding: 5 V DC, min. 2 A, USB type C

Må kun bruges indendørs

Driftsfrekvens: 110.3 KHz – 148 KHz

Udgangseffekt: 33 dB μ A/m ved 3 m

Producent: IKEA of Sweden AB

Adresse: Box 702, SE-343 81, Älmhult, SVERIGE



"Qi"-symbolet er et varemærke, der tilhører Wireless Power Consortium

INFORMATION OM UDSÆTTELSE FOR RADIOFREKVENNS

I henhold til bestemmelser om udsættelse for radiofrekvens må slutbrugeren under normal betjening ikke komme tættere end 10 cm på enheden.



Symbolet med den overkrydsede affaldsspand på hjul angiver, at produktet skal bortskaffes adskilt fra husholdningsaffald. Produktet skal indleveres til genbrug i henhold til den lokale miljølovgivning for bortskaffelse af affald. Ved at adskille produktet fra husholdningsaffald hjælper du med at reducere den mængde affald, der sendes til forbrænding eller på lossepladsen, og minimerer eventuelle negative indvirkninger på menneskers sundhed og miljøet. Kontakt det nærmeste IKEA varehus for at få flere oplysninger.

Eiginleikar hleðslutækisins

- USB-millistykki (5V, lágm. 2A) og USB-C snúra fylgja ekki.
- Þráðlaus hleðsla fyrir Qi-samhæfð tæki.
- Samræmist Qi 1.2.4 BPP lýsingu.
- Öryggisskjár fyrir hitastig og aflstöðu.
- LED-stöðuljós.

Notkunarleiðbeiningar

- Tengdu USB-snúruna við straumbreyti og við LIVBOJ. Stingdu í samband við rafmagn.
- Fyrir þráðlausa hleðslu skal setja tækið sem hlaða á ofan á plúsmerkið (+) á hleðslutækinu. Tækið verður að vera sett beint yfir plúsmerkið (+) á hleðslutækinu til að hleðslan virki rétt. Hafið í huga að fyrir sum tæki þarf að virkja þráðlausa hleðslu í stillingum.
- Ef rafhlaðan er alveg tóm getur verið að það taki nokkrar mínútur áður en hún hleðst. Það er eðlilegt. Hægt er að sjá að rafhlaðan hafi byrjað hleðslu þegar rafhlöðutáknið birtist á símanum þínum.

LED-ljós (sjá myndir):

1. Kveikt á tækinu: LED-ljós lýsir í 3 sekúndur.
2. Hleðsla í gangi: LED-ljós lýsir.
3. Hleðslu lokið: Slökkt á LED-ljósi.
4. Villa: LED-ljós blikkar.

Gott að vita

- Lengd og gæði USB-snúru hafa áhrif á hleðsluhraða og afköst.
- Tæki geta hitnað við hleðslu. Það er fullkomlega eðlilegt og tækin munu smám saman kólna niður aftur eftir að þau eru fullhlaðin.
- Hleðslutími getur verið breytilegur eftir rafhlöðugetu tækisins, hleðslu þess, aldri rafhlöðunnar og umhverfishita.
- Geymsluhiti: -20°C til 25°C.
- Hitastig við notkun: 0°C til 40°C.

Takið hleðslutækið úr sambandi við rafmagn áður en þú hreinsar það og þegar það er ekki í notkun.

Þrífið hleðslutækið með rökum klút.

Dýfið aldrei hleðslutækinu í vatn.

Varúðarráðstafanir og tæknilýsing.

Sjá bakhlið hleðslutækisins.

Geymdu þessar leiðbeiningar til notkunar seinna.**VARÚÐ:**

- Hlaðið aðeins Qi-samhæfð tæki.
- Innstunga verður að vera nálægt búnaðinum og aðgengi að henni auðvelt.
- Notið eingöngu á þurrum stöðum.
- Hafa ætti eftirlit með börnum til að tryggja að þau leiki sér ekki með tækið.

- Notið aldrei skemmda eða gallaða USB-snúru fyrir hleðslu þar sem það getur skemmt búnaðinn og skaðað tækið þitt.

Vörubjónustu viðhald

Ekki gera tilraun til að gera við þessa vöru upp á eigin spýtur, því ef þú opnar eða fjarlægir lokin gætir þú orðið fyrir rafstraumi eða öðrum hættum.

TÆKNILÝSING

Tegund: E1815 LIVBOJ

Inngangssafi: 5V DC, min 2A USB Type-C

Aðeins til notkunar innanhúss

Vinnslutíðni: 110.3 KHZ-148 KHz

Útgangsafl: 33 dB μ A/m við 3m

Framleiðandi: **IKEA of Sweden AB**

Heimilisfang: **Box 702, SE-343 81 Älmhult, SWEDEN**



'Qi' táknið er vörumerki Wireless Power Consortium

Reglugerð um fjarskiptatíðni

Samkvæmt reglugerð um fjarskiptatíðni ætti notandinn ekki að vera í minna en 10 cm fjarlægð frá tækinu við hefðbundna notkun.



Táknið með mynd af ruslatunnu með krossi yfir þýðir að ekki má farga vörunni með venjulegu heimilissorpi. Vörunni þarf að skila í endurvinnslu eins og lög gera ráð fyrir á hverjum stað fyrir sig. Með því að henda slíkum vörum ekki með venjulegu heimilissorpi hjálpar þú til við að draga úr því magni af úrgangi sem þarf að brenna eða nota sem landfyllingu og lágmarkar möguleg neikvæð áhrif á heilsu fólks og umhverfið. Þú færð nánari upplýsingar í IKEA versluninni.

Ladefunksjoner

- USB-strømadapter (5 V, min. 2 A) og USB Type-C-kabel medfølger ikke.
- Lader Qi-kompatible enheter trådløst.
- Kompatibel med Qi 1.2.4BPP.
- Temperatur- og strømovertvåkning for ekstra sikkerhet.
- LED-statusindikator.

Bruksanvisning

- Koble USB-kabelen til strømadapteren og til LIVBOJ. Koble til stikkontakten.
- For trådløs lading plasserer du enheten som skal lades på plusstegnet (+) på laderen. Enheten må plasseres rett over plusstegnet (+) på laderen for at ladefunksjonen skal fungere optimalt. På enkelte enheter må du aktivere trådløs lading i innstillingene.
- Hvis batteriet er helt tomt, kan det ta noen minutter før det begynner å lades. Det er helt normalt. Batterisymbolet vises på telefonen når ladingen begynner.

LED-indikator (se illustrasjoner):

1. Strøm på: LED-dioden lyser i tre sekunder.
2. Lading: LED lyser.
3. Ladingen er fullført: LED er slukket.
4. Feil: LED blinker.

Kjekt å vite

- Lengden og kvaliteten på USB-kabelen kan påvirke ladehastigheten og ytelsen.
- Enheter kan bli varme under lading. Dette er helt normalt, og de vil gradvis avkjøles igjen når ladingen er fullført.
- Ladetiden kan variere avhengig av enhetens batterikapasitet, ladenivå, hvor gammelt batteriet er og temperaturen i rommet.
- Oppbevaringstemperatur, lader: -20 til +25 °C.
- Driftstemperatur, lader: 0 til 40 °C.

Koble laderen fra strømkilden før rengjøring og når den ikke er i bruk.

Laderen rengjøres med en fuktig klut.

Laderen må aldri senkes ned i vann.

Anbefalte forholdsregler og teknisk informasjon.

Se baksiden av laderen.

Ta vare på disse instruksjonene for fremtidig bruk.**ADVARSEL:**

- Må kun brukes til å lade Qi-kompatible enheter.
- Stikkontakten må være i nærheten av utstyret, og den må være lett tilgjengelig.
- Må kun brukes på tørre steder.

- Barn må holdes under oppsikt slik at de ikke leker med produktet.
- Ikke bruk skadet eller ødelagt USB-kabel. Det kan skade produktet og enheten din.

Reparasjon

Ikke forsøk å reparere produktet selv. Om du åpner det eller tar bort deler kan du utsette deg for farlige strømførende punkter eller annen risiko.

TEKNISK INFORMASJON

Type: E1815 LIVBOJ

Drift: 5 V DC, min. 2 A USB Type-C

Kun til innendørs bruk

Arbeidsfrekvens: 110.3–148 kHz

Utgangseffekt: 33 dB μ A/m ved 3 m

Produsent: IKEA of Sweden AB

Adresse: Box 702, SE-343 81 Älmhult, SVERIGE



"Qi"-symbolet er et varemerke som tilhører Wireless Power Consortium.

INFORMASJON OM RF-EKSPONERING

I henhold til reglene for RF-eksponering ved normal drift, skal sluttbrukeren avstå fra å være nærmere enn 10 cm fra utstyret.



Symbolet viser en søppeldunk med et kryss over. Dette betyr at produktet ikke skal kastes i søpla, men holdes atskilt fra husholdningsavfallet. Produktet skal leveres til resirkulering i henhold til lokale ordninger for kildesortering. Informasjon om løsningen i din kommune finner du på www.sortere.no. Ved å holde produktet atskilt fra ordinært husholdningsavfall, hjelper du med å unngå potensiell negativ virkning på menneskers helse og miljøet. For mer informasjon, vennligst kontakt nærmeste IKEA-varehus.

Laturin ominaisuudet

- USB-virtalähde (5V, min 2A) ja USB-C-johto eivät sisälly toimitukseen.
- Lataa Qi-yhteensopivat laitteet langattomasti.
- Yhteensopiva Qi 1.2.4 BPP -version kanssa.
- Turvallisuusominaisuuksina lämpötilan ja tehon valvonta.
- LED-merkkivalo.

Käyttöohjeet

- Liitä USB-johto virtalähteeseen ja LIVBOJ-laitteeseen. Kytke johto pistorasiaan.
- Jos käytät langatonta latausta, aseta laite ladattavaksi laturin plusmerkin (+) päälle. Laitteen on oltava suoraan laturin plusmerkin (+) päällä, jotta lataus toimisi parhaalla mahdollisella tavalla. Huomaa, että joissakin laitteissa on ensin aktivoitava langaton lataus asetuksissa.
- Jos akku on täysin tyhjä, voi kestää muutaman minuutin ennen kuin lataus alkaa. Tämä on täysin normaalia. Kun akku alkaa latautua, puhelimesta näkyy latauksen kuvake.

LED-merkkivalo (katso kuvat):

1. Virta päällä: LED-valo syttyy 3 sekunniksi.
2. Lataus: LED-merkkivalo päällä.
3. Lataus valmis: LED-merkkivalo pois päältä:
4. Virhe: LED-merkkivalo vilkkuu.

Hyvä tietää

- USB-kaapelin pituus ja laatu vaikuttavat latausnopeuteen ja laturin suorituskykyyn.
- Laitteet voivat lämmetä latauksen aikana. Tämä on täysin normaalia, ja laitteet jäähtyvät vähitellen, kun lataus on valmis.
- Latausaika voi vaihdella laitteen akun kapasiteetin, varaustason, akun iän ja ympäristön lämpötilan mukaan.
- Laturin säilytyslämpötila: -20–25 °C.
- Laturin käyttölämpötila: 0–40 °C.

Irrota tuote virtalähteestä ennen puhdistamista ja kun se ei ole käytössä.

Puhdista laturi pyyhkimällä se kostealla liinalla.

Älä koskaan upota laturia veteen.

Suosittelut varotoimenpiteet ja tekniset tiedot, katso laturin takaosa.

Säilytä nämä ohjeet myöhempiä käyttöä varten.**VAROITUS:**

- Lataa vain Qi-yhteensopivia laitteita.
- Pistorasian on oltava laitteen lähellä ja helposti ulottuvilla.
- Käytä vain kuivissa tiloissa.
- Lasten ei saa antaa leikkiä tuotteella.

- Älä koskaan käytä vahingoittunutta tai viallista USB-kaapelia lataamiseen, sillä se voi vahingoittaa laturia ja ladattavaa laitetta.

Tuotteen huolto

Tuotetta ei saa yrittää korjata itse. Kuorien avaaminen tai poistaminen voi altistaa vaaralliselle jännitteelle tai aiheuttaa muita vaaratilanteita.

TEKNISET TIEDOT

Tyyppi: E1815 LIVBOJ

Virtalähde: 5V DC, min 2A USB-C

Vain sisäkäyttöön

Toimintataajuus: 110.3–148 KHz

Lähetysteho: 33 dB μ A/m 3 m:n etäisyydellä

Valmistaja: IKEA of Sweden AB

Osoite: PL 702, SE-343 81 Älmhult, RUOTSI



Qi-symboli on Wireless Power Consortiumin tavaramerkki.

TIETOA RF-ALTISTUKSESTA

RF-säteilyaltistusta koskevien säädösten mukaan käyttäjän tulee tavallisessa käytössä pysytellä vähintään 10 cm:n päässä laitteesta.



Rastitettu jäteastiasymboli ilmaisee, että tuotetta ei saa hävittää kotitalousjätteen joukossa. Kun hävität tuotteen, vie se asianmukaiseen keräys- tai kierrätyspisteeseen. Huolehtimalla tällä merkillä varustetun laitteen asianmukaisesti kierrätykseen vähennät kaatopaikalle päätyvän jätteen määrää ja mahdollisia ympäristölle ja terveydelle aiheutuvia haittoja. Lisätietoja lähimmästä IKEA-tavaratalosta.

Laddarens funktioner

- USB-nätadapter (5V, min 2A) och USB Type C-kabel ingår inte.
- Laddar Qi-kompatibla enheter trådlöst.
- Kompatibel med Qi 1.2.4BPP-specifikationen.
- Temperatur- och effektvakt för din säkerhet.
- Indikator för LED-status.

Instruktioner för användning

- Anslut USB-kabeln till nätadaptern och till LIVBOJ: Anslut den till vägguttaget.
- För trådlös laddning, placera enheten som ska laddas ovanpå plustecknet (+) på laddaren. Enheten måste placeras rakt över plustecknet (+) på laddaren för att laddningsfunktionen ska fungera optimalt. Observera att du på vissa enheter kan behöva aktivera trådlös laddning under Inställningar.
- Om batteriet är helt urladdat kan det ta några minuter innan det börjar laddas. Detta är helt normalt. Du kan se att batteriet har börjat laddas när batterisymbolen visas på din telefon.

LED-indikator (se illustrationer):

1. Ström på: LED-lampan tänds och lyser i 3 sekunder.
2. Laddning: LED-lampan lyser.
3. Laddning klar: LED-lampan släcks.
4. Fel: LED-lampan blinkar.

Bra att veta

- USB-kabelns längd och kvalitet påverkar laddningstiden och prestandan.
- Enheterna kan bli varma under laddningen; detta är helt normalt och de kommer gradvis att svalna igen när de är fulladdade.
- Laddningstiden kan variera beroende på enhetens batterikapacitet, laddningsnivå, batteriets ålder och omgivningstemperaturen.
- Laddarens förvaringstemperatur: -20 °C till 25 °C.
- Laddarens drifttemperatur: 0 °C till 40 °C.

Dra ut sladden till laddaren ur eluttaget före rengöring och när den inte används.

Använd en fuktig trasa för att rengöra laddaren.

Laddaren får aldrig sänkas ned i vatten.

Rekommenderade försiktighetsåtgärder och tekniska data.

Se laddarens baksida.

Spara de här anvisningarna för framtida bruk.**VARNING:**

- Endast laddare som är Qi-kompatibla.
- Vägguttaget måste vara placerat nära utrustningen och vara lätt åtkomligt.
- Använd endast på torra platser.

- Barn ska hållas under uppsikt så att de inte leker med produkten.
- Använd aldrig en skadad eller defekt USB-kabel för laddning eftersom detta kan skada apparaten och din enhet.

Produktservice

Försök inte att reparera produkten själv. Om du öppnar eller tar bort delar kan du utsätta dig själv för farliga strömförande punkter eller andra risker.

TEKNISKA DATA

Typ: E1815 LIVBOJ

Strömförsörjning: 5V DC, min 2A USB Type-C

Endast för inomhusbruk

Arbetsfrekvens: 110.3KHZ - 148 KHz

Signalstyrka: 33 dB μ A/m vid 3m

Tillverkare: IKEA of Sweden AB

Adress: Box 702, SE-343 81 Älmhult, SVERIGE



"Qi"-symbolen är ett varumärke som tillhör Wireless Power Consortium.

INFORMATION OM RF-EXPONERING

Enligt regler för RF-exponering vid normal drift ska slutanvändaren avstå från att vara närmare än 10 cm från utrustningen.



Symbolen med den överkorsade soptunnan betyder att produkten ska kasseras separat från hushållsavfall. Produkten ska lämnas in för återvinning enligt lokala regler för avfallshantering. Genom att kassera en märkt produkt separat från hushållsavfallet bidrar du till att reducera mängden avfall som skickas till förbränning eller deponi och minimerar varje potentiell negativ påverkan på mänsklig hälsa och miljön. För mer information, vänligen kontakta ditt IKEA varuhus.

Características del cargador

- No se incluyen el adaptador de corriente USB (5V, mín. 2A) y el cable USB tipo C.
- Carga de forma inalámbrica dispositivos compatibles con Qi.
- Compatible con la especificación Qi 1.2.4BPP.
- Monitor de temperatura y potencia para mayor seguridad.
- Indicador del estado del LED.

Instrucciones de uso

- Conecta el cable USB al adaptador de corriente y a LIVBOJ. Enchúfalo a la toma de corriente.
- Para la carga inalámbrica, coloca el dispositivo que vas a cargar encima del signo positivo (+) del cargador. El dispositivo se debe colocar directamente sobre el signo positivo (+) del cargador para que la función de carga funcione de forma óptima. Ten en cuenta que en algunos dispositivos puede que tengas que activar la carga inalámbrica en los ajustes.
- Si la batería está completamente descargada, pueden pasar unos minutos antes de que empiece a cargarse. Esto es completamente normal. Puedes ver que la batería ha comenzado a cargarse cuando el símbolo de la batería aparece en el teléfono.

Indicador LED (consulta las ilustraciones):

1. Encendido: El LED se enciende durante 3 segundos.
2. Carga: LED encendido.

3. Carga completa: LED apagado.
4. Error: LED intermitente.

No te olvides de esto

- La longitud y la calidad del cable USB influyen en la velocidad de carga y el rendimiento.
- Los dispositivos se pueden calentar durante la carga; esto es completamente normal. Se enfriarán progresivamente de nuevo cuando estén completamente cargados.
- El tiempo de carga puede variar en función de la capacidad de la batería del dispositivo, el nivel de carga, la antigüedad de la batería y la temperatura del entorno.
- Temperatura de almacenamiento del cargador: de -20 a 25 °C.
- Temperatura de funcionamiento del cargador: de 0 a 40 °C.

Desenchufa el cargador de la fuente de alimentación antes de limpiarlo

y cuando no esté en uso.

Para limpiar el cargador, pasa un paño húmedo.

Nunca sumerjas el cargador en agua.

En la parte trasera del cargador puedes consultar las medidas de precaución recomendadas y los datos técnicos.

Guarda estas instrucciones para consultarlas más adelante.

ADVERTENCIA:

- Carga únicamente dispositivos compatibles con Qi.
- La toma de corriente debe estar cerca del equipo y ser de fácil acceso.
- Utilízalo solo en lugares secos.
- Los niños deberían estar supervisados para asegurarse de que no jueguen con el producto.
- Nunca uses un cable USB defectuoso o dañado para cargar, ya que esto puede dañar el aparato y tu dispositivo.

Mantenimiento del producto

No intentes reparar el producto por tu cuenta, ya que al abrir y cerrar las tapas puedes quedar expuesto a puntos de alta tensión y otros peligros.

DATOS TÉCNICOS

Tipo: E1815 LIVBOJ

Entrada: 5V CC, mín. 2A USB tipo C

Solo para uso en interiores

Frecuencia de funcionamiento: 110.3 KHZ-148 KHz

Potencia de salida: 33 dB μ A/m a 3m

Fabricante: IKEA of Sweden AB

Dirección: Box 702, SE-343 81 Älmhult, SUECIA



El símbolo "Qi" es una marca registrada de Wireless Power Consortium.

INFORMACIÓN SOBRE LA EXPOSICIÓN A RF

Según la normativa sobre la exposición a radiofrecuencias, en condiciones normales de uso el usuario final no debe estar a menos de 10 cm del aparato.



La imagen del cubo de basura tachado indica que el producto no debe formar parte de los residuos habituales del hogar. Se debe reciclar según la normativa local medioambiental de eliminación de residuos. Cuando separas los productos que llevan esta imagen, contribuyes a reducir el volumen de residuos que se incineran o se envían a vertederos y minimizas el impacto negativo sobre la salud y el medio ambiente. Para más información, ponte en contacto con tu tienda IKEA.

Características do carregador

- Adaptador de corrente USB (5 V, mín. 2 A) e cabo USB Tipo-C não incluídos.
- Carregamento sem fios de dispositivos compatíveis Qi.
- Compatível com a especificação Qi 1.2.4BPP.
- Monitorização de temperatura e corrente para segurança.
- Indicador LED de estado.

Instruções de utilização

- Ligue o cabo USB ao adaptador de corrente e ao LIVBOJ. Ligue à tomada elétrica.
- No carregamento sem fios, coloque o dispositivo em cima do sinal mais (+) no carregador. O dispositivo deve ser colocado diretamente em cima do sinal mais (+) do carregador para que a função de carregamento funcione corretamente. Note-se que, em certos dispositivos pode ter de ativar as definições de carregamento sem fios.
- Se a bateria estiver totalmente descarregada, podem ser necessários alguns minutos para começar a carregar. Isto é normal. Pode verificar que a bateria começou a carregar quando o símbolo da bateria aparece no telemóvel.

Indicador LED (veja as ilustrações):

1. Ligado: O LED ilumina-se durante 3 segundos.
2. Carregamento: LED iluminado.

3. Carregamento concluído: LED desligado.
4. Erro: LED intermitente.

É bom saber

- A qualidade e o comprimento do cabo LED influencia o tempo de carregamento e o desempenho.
- Os dispositivos podem aquecer enquanto carregam; isto é totalmente normal e irão arrefecer gradualmente quando estiverem totalmente carregados.
- O tempo de carregamento pode variar dependendo da capacidade de carga do dispositivo, do nível de carga, da idade da bateria e da temperatura ambiente.
- Temperatura de armazenamento do carregador: -20 °C a 25 °C.
- Temperatura do carregador em funcionamento: 0 °C a 40 °C.

Desligue o carregador da tomada elétrica antes de o limpar e quando não estiver a ser utilizado.

Para limpar o carregador, passe com um pano húmido.

Nunca mergulhe o carregador dentro de água.

Medidas de precaução recomendadas e dados técnicos.

Veja a traseira do carregador.

Guarde estas instruções para utilização futura.

AVISO:

- Carregue apenas dispositivos compatíveis Qi.
- A tomada elétrica deve estar próxima do aparelho e deve ser facilmente acessível.
- Utilize apenas em locais secos.
- As crianças devem ser supervisionadas para garantir que não brincam com o produto.
- Nunca utilize um cabo USB danificado ou defeituoso para carregamento, uma vez que isto pode danificar o dispositivo.

Serviços relacionados com o produto

Não tente reparar o produto sozinho, pois a abertura ou a remoção das coberturas pode expô-lo a pontos de voltagem perigosa ou a outros riscos.

DADOS TÉCNICOS

Tipo: E1815 LIVBOJ

Consumo: 5V DC, mín. 2A USB Tipo-C

Apenas para utilização no interior

Frequência de funcionamento: 110.3 KHZ - 148 KHZ

Potência de saída: 33 dB μ A/m a 3 m

Fabricante: IKEA of Sweden AB

Endereço: Box 702, SE-343 81 Älmhult, SUÉCIA



O símbolo "Qi" é marca registada do Wireless Power Consortium

INFORMAÇÃO DE EXPOSIÇÃO RF

De acordo com a regulamentação de exposição RF, em utilização normal o utilizar deve evitar estar a menos de 10 cm do dispositivo.



O símbolo do caixote do lixo com o sinal de proibição indica que esse artigo deve ser separado dos resíduos domésticos convencionais. Deve ser entregue para reciclagem de acordo com as regulamentações ambientais locais para tratamento de resíduos. Ao separar um artigo assinalado dos resíduos domésticos, ajuda a reduzir o volume de resíduos enviados para os incineradores ou aterros, minimizando o potencial impacto negativo na saúde pública e no ambiente. Para mais informações, contacte a loja IKEA perto de si.

Χαρακτηριστικά φορτιστή

- Ο προσαρμογέας τροφοδοσίας USB (5V, min 2A) και το καλώδιο USB τύπου C δεν συμπεριλαμβάνονται.
- Φορτίζει ασύρματα συσκευές συμβατές με Qi.
- Συμβατό με την προδιαγραφή Qi 1.2.4 BPP.
- Ένδειξη θερμοκρασίας και ισχύος για ασφάλεια.
- Ένδειξη κατάστασης LED.

Οδηγίες χρήσης

- Συνδέστε το καλώδιο USB στο τροφοδοτικό και στο LIVBOJ. Συνδέστε το στην πρίζα παροχής ρεύματος.
- Για την ασύρματη φόρτιση, τοποθετήστε τη συσκευή που θα φορτιστεί πάνω από το σύμβολο συν (+) στο φορτιστή. Η συσκευή πρέπει να τοποθετείται απευθείας πάνω από το σύμβολο συν (+) στο φορτιστή ώστε να λειτουργεί βέλτιστα η λειτουργία φόρτισης. Σημειώστε ότι σε ορισμένες συσκευές ίσως χρειαστεί να ενεργοποιήσετε την ασύρματη φόρτιση στις ρυθμίσεις.
- Εάν η μπαταρία σας έχει αποφορτιστεί πλήρως, μπορεί να χρειαστούν μερικά λεπτά πριν αρχίσει η φόρτιση. Αυτό είναι απολύτως φυσιολογικό. Μπορείτε να δείτε ότι η μπαταρία έχει ξεκινήσει τη φόρτιση όταν το σύμβολο της μπαταρίας εμφανίζεται στο τηλέφωνό σας.

Ενδεικτική λυχνία LED (βλ. απεικονίσεις):

1. Ενεργοποίηση: Η λυχνία LED ανάβει για 3 δευτερόλεπτα.
2. Φόρτιση: Λυχνία LED αναμμένη.

3. Η φόρτιση ολοκληρώθηκε: Λυχνία LED σβηστή.
4. Σφάλμα: Η λυχνία LED αναβοσβήνει.

Καλό να ξέρετε

- Το μήκος του καλωδίου USB και η ποιότητα επηρεάζουν την ταχύτητα φόρτισης και την απόδοση.
- Οι συσκευές μπορεί να θερμανθούν κατά τη φόρτιση, αυτό είναι απολύτως φυσιολογικό και η θερμοκρασία σταδιακά θα επανέλθει στα κανονικά επίπεδα μετά την ολοκλήρωση της φόρτισης.
- Ο χρόνος φόρτισης μπορεί να διαφέρει ανάλογα με τη χωρητικότητα της μπαταρίας της συσκευής, το επίπεδο φόρτισης, την παλαιότητα της μπαταρίας και τη θερμοκρασία του περιβάλλοντος.
- Θερμοκρασία αποθήκευσης φορτιστή: -20°C έως 25°C .
- Θερμοκρασία λειτουργίας φορτιστή: 0°C έως 40°C .

Αποσυνδέστε το φορτιστή από την πρίζα τροφοδοσίας πριν τον καθαρισμό

και όταν δεν χρησιμοποιείται.

Για να καθαρίσετε το φορτιστή, σκουπίστε με νωπό πανί.

Ποτέ μην βυθίζετε τη βάση φόρτισης στο νερό.

Συνιστώμενα προληπτικά μέτρα και τεχνικά δεδομένα.

Δείτε το πίσω μέρος του φορτιστή.

Αποθηκεύστε αυτές τις οδηγίες για μελλοντική χρήση.

ΠΡΟΕΙΔΟΠΟΙΗΣΗ:

- Φορτίζετε μόνο συσκευές συμβατές με Qi.
- Η πρίζα τροφοδοσίας ρεύματος πρέπει να βρίσκεται κοντά στον εξοπλισμό και πρέπει να είναι εύκολα προσβάσιμη.
- Χρησιμοποιείτε μόνο σε στεγνό χώρο.
- Τα παιδιά θα πρέπει να επιβλέπονται για να διασφαλιστεί ότι δεν παίζουν με το προϊόν.
- Μην χρησιμοποιείτε ποτέ φθαρμένο ή ελαττωματικό καλώδιο USB για τη φόρτιση, καθώς αυτό μπορεί να βλάψει το φορτιστή και τη συσκευή σας.

Επισκευή προϊόντος

Μην προσπαθήσετε να επισκευάσετε αυτό το προϊόν μόνοι σας, καθώς το άνοιγμα ή η αφαίρεση καλυμμάτων μπορεί να σας εκθέσει σε επικίνδυνα επίπεδα τάσης ή άλλους κινδύνους.

ΤΕΧΝΙΚΑ ΔΕΔΟΜΕΝΑ

Τύπος: E1815 LIVBOJ

Είσοδος τροφοδοσίας: 5V DC, ελάχ. 2A USB Τύπου C

Αποκλειστικά για χρήση σε εσωτερικό χώρο

Συχνότητα λειτουργίας: 110.3KHZ - 148 KHz

Έξοδος τροφοδοσίας: 33 dBμΑ/m στα 3m

Κατασκευαστής: IKEA of Sweden AB

Διεύθυνση: Box 702, SE-343 81 Älmhult, SWEDEN



Το σύμβολο 'Qi' είναι ένα εμπορικό σήμα της Wireless Power Consortium.

ΠΛΗΡΟΦΟΡΙΕΣ ΓΙΑ ΤΗΝ ΕΚΘΕΣΗ RF

Σύμφωνα με τους κανονισμούς για την έκθεση σε πεδία Ραδιοσυχνοτήτων (RF), υπό κανονικές συνθήκες λειτουργίας ο τελικός χρήστης θα πρέπει να αποφεύγει να είναι πιο κοντά από 10 cm από τη συσκευή.



Το σύμβολο με το διαγραμμένο τροχήλατο κάδο υποδεικνύει ότι το προϊόν χρειάζεται ειδική διαχείριση απόρριψης αποβλήτων. Το προϊόν πρέπει να ανακυκλωθεί σύμφωνα με τους τοπικούς περιβαλλοντικούς κανονισμούς. Διαχωρίζοντας ένα προϊόν με αυτό το σύμβολο, συμβάλλετε στη μείωση του όγκου των αποβλήτων που στέλνονται στα αποτεφρωτήρια ή στους χώρους υγειονομικής ταφής και μειώνετε τις αρνητικές συνέπειες στην υγεία και το περιβάλλον. Για περισσότερες πληροφορίες, απευθυνθείτε σε ένα κατάστημα ΙΚΕΑ.

Şarj cihazı özellikleri

- USB güç adaptörü (5V, min 2A) ve C Tipi USB kablosu dahil edilmemiştir.
- Qi uyumlu cihazları kablosuz olarak şarj eder.
- Qi 1.2.4BPP teknik özellikleri ile uyumludur.
- Güvenlik için sıcaklık ve güç monitörü.
- LED durum göstergesi.

Kullanım talimatları

- USB kablosunu güç adaptörüne ve LIVBOJ'a bağlayın. Prize takın.
- Kablosuz şarj için şarj edilecek cihazı şarj cihazının üzerindeki artı işaretinin (+) üzerine yerleştirin. Şarj işlevinin en iyi şekilde çalışması için cihaz, şarj cihazının üzerindeki artı işareti (+) üzerinden doğrudan yerleştirilmelidir. Bazı cihazlarda ayarlar bölümünden kablosuz şarj işlemi etkinleştirmeniz gerekebilir.
- Piliniz tamamen boş ise şarj edilmeye başlaması birkaç dakika sürebilir. Bu tamamen normaldir. Telefonunuzda pil sembolü görüldüğünde pilin şarj edilmeye başladığını görebilirsiniz.

LED göstergesi (bkz. örnekler):

1. Açık: LED 3 saniye boyunca yanar.
2. Şarj ediliyor: LED açık.
3. Şarj tamamlandı: LED kapalı.
4. Hata: LED yanıp söner.

Faydalı bilgiler

- USB kablo uzunluğu ve kalitesi, şarj hızını ve performansını etkiler.
- Cihazlar şarj esnasında ısınabilir; bu tamamen normaldir ve tamamen şarj olduktan sonra kademeli olarak tekrar soğuyacaktır.
- Şarj süresi, cihazın pil kapasitesine, şarj düzeyine, pilin kaç yıllık olduğuna ve ortam sıcaklığına göre değişiklik gösterebilir.
- Şarj cihazı depolama sıcaklığı: -20°C ila 25°C.
- Şarj cihazı çalışma sıcaklığı: 0°C ila 40°C.

Temizlemeden önce ve kullanımda değilken şarj cihazının fişini çekin.

Şarj cihazını nemli bir bezle temizleyin.

Şarj cihazını asla suya daldırmayın.

Önerilen önleyici tedbirler ve teknik veriler.

Şarj cihazının arkasına bakın.

Bu talimatları ileride kullanmak üzere saklayın.**UYARI:**

- Yalnızca Qi uyumlu cihazları şarj edin.
- Duvar soketi ekipmanın yakınında bulundurulmalıdır ve kolayca ulaşılabilir olmalıdır.
- Yalnızca kuru ortamlarda kullanın.
- Çocuklar, ürün ile oynamadıklarından emin olunması için gözetilmelidir.

- Şarj etmek için asla zarar görmüş veya bozuk bir USB kablosu kullanmayın, çünkü bu ağıta hasar verebilir ve cihazınıza zarar verebilir.

Ürün servisi

Kapakların açılması veya sökülmesi sizi tehlikeli voltaj noktalarına götürebileceğinden veya diğer risklere maruz bırakabileceğinden, bu ürünü kendiniz tamir etmeye çalışmayınız.

TEKNİK VERİLER

Tip: E1815 LIVBOJ

Giriş: 5V DC, min 2A C Tipi USB

Sadece kapalı mekan kullanımı içindir

Çalışma frekansı: 110.3KHZ - 148 KHZ

Çıkış gücü: 3 m'de 33 dBµA/m

Üretici: IKEA of Sweden AB

Adres: Box 702, SE-343 81 Älmhult, İSVEÇ



'Qi' sembolü Kablosuz Güç Konsorsiyumu ticari markasıdır.

RF MARUZ KALMA HAKKINDA BİLGİ

Radyo frekansa (RF) maruz kalma yönetmeliklerine göre kullanıcı, normal kullanım koşulları altında, cihaza 10 cm mesafeden daha yakın olmaktan kaçınmalıdır.



Üzerinde çarpı işareti bulunan tekerlekli çöp kutusu sembolü, o ürünün ev atıklarından ayrı olarak çöpe atılması gerektiğini belirtir. Ürün, çöpe atılması gerektiğinde geri dönüşüm için yerel çevre düzenlemesi kurallarına uygun olarak çöpe veya toplama noktalarına bırakılmalıdır. Bu sembole sahip ürünlerin doğru bir şekilde çöpe atılması, yakma veya depolanma için gönderilen atık miktarının azalmasına ve insan sağlığı ve çevre üzerindeki olası olumsuz etkilerini en aza indirmeye yardımcı olacaktır. Daha fazla bilgi için, IKEA mağazası ile irtibata geçiniz.

معلومات من المفيد معرفتها

- يؤثر طول كابل USB والجودة على سرعة الشحن وأدائه.
- قد تصبح الأجهزة دافئة أثناء الشحن؛ وهذا طبيعي تمامًا وسوف تبرد مجددًا بعد أن يتم شحنها بالكامل.
- قد تختلف مدة الشحن حسب سعة بطارية الجهاز ومستوى الشحن وعمر البطارية ودرجة الحرارة في المنطقة المحيطة.
- درجه حرارة تخزين الشاحن: 20- درجة مئوية إلى 25 درجة مئوية.
- درجة حرارة تشغيل الشاحن: 0 درجة مئوية إلى 40 درجة مئوية.

افصل قابس الشاحن عن مصدر الطاقة قبل التنظيف،
وعند عدم استخدامه.

لتنظيف الشاحن، امسحه بقطعه قماش مبللة.
لا تغمر الشاحن في الماء أبدًا.

التدابير الوقائية الموصى بها والبيانات الفنية انظر الجزء الخلفي من الشاحن.

احتفظ بهذه الإرشادات لاستخدام الجهاز في المستقبل.**تحذير:**

- لا يشحن سوى الأجهزة المتوافقة مع Qi.
- يجب أن يكون مكان المقبس الجداري بالقرب من الجهاز ويجب أن يسهل الوصول إليه.
- لا تستخدمه إلا في الأماكن الجافة.
- ينبغي الإشراف على الأطفال لضمان عدم عبثهم بالمنتج.

مميزات الشاحن

- محول طاقة USB (معايرة 5 فولت، 2 أمبير كحد أدنى) ولا يتم إدراج كابل USB من النوع C.
- يشحن الأجهزة المتوافقة مع Qi لا سلكيًا.
- متوافق مع مواصفات Qi 1.2.4BPP.
- مراقبة درجة الحرارة والتيار الكهربائي حفاظًا على الأمان.
- مؤشر حالة LED.

تعليمات الاستخدام

- صل كابل USB بمحول الطاقة و-LIVBOJ. اقبسه في المقبس الحائطي.
- من أجل الشحن اللاسلكي، ضع الجهاز المطلوب شحنه في أعلى علامة الزائد (+) الموجود على الشاحن. يجب وضع الجهاز مباشرة فوق علامة الزائد (+) على الشاحن حتى تعمل وظيفة الشحن بالشكل الأمثل. لاحظ أنه في بعض الأجهزة قد تضطر إلى تنشيط الشحن اللاسلكي في الإعدادات.
- إذا كانت البطارية فارغة من الشحن تمامًا، فقد يستغرق الأمر بضع دقائق قبل أن تبدأ في الشحن. وهذا أمر طبيعي تمامًا. يمكنك أن ترى أن البطارية بدأت في الشحن عندما يظهر رمز البطارية على هاتفك.

مؤشر الليد (انظر الأشكال التوضيحية):

1. تشغيل: يضيء مؤشر الليد لمدة 3 ثوانٍ.
2. الشحن: يضيء مؤشر الليد إضاءة ثابتة.
3. الشحن مكتمل: انطفاء مؤشر الليد.
4. خطأ: وميض مؤشر الليد.



رمز 'Qi' هو علامة تجارية للمجموعة التي تدعم الشحن اللاسلكي.

معلومات عن التعرض للموجات اللاسلكية

وفقاً للوائح التعرض للموجات اللاسلكية، في عمليات التشغيل العادية ينبغي للمستخدم النهائي الإمتناع عن الإقتراب من الجهاز أقل من 10 سم.



الرمز الذي يُظهر حاوية نفايات مشطوبة يشير إلى أنه يجب التخلص من المنتج بشكل منفصل عن النفايات المنزلية. ينبغي تسليم هذا المنتج لإعادة تدويره وفقاً للأنظمة البيئية المحلية للتخلص من النفايات. من خلال قيامك بفصل منتج يحمل هذه العلامة من النفايات المنزلية، فسوف تساعد على تقليل حجم النفايات التي ترسل إلى المحارق أو تدفن في الأرض وبالتالي تقللي من أي تأثير سلبي محتمل على صحة الإنسان والبيئة. لمزيد من المعلومات، يرجى الاتصال على معرض ايكيا.

— لا تستخدم أبدًا أي كبل USB به تلف أو عطل في الشحن، لأن ذلك قد يؤدي إلى تلف الجهاز وإلحاق الضرر بجهازك.

صيانة المنتج

لا تحاول إصلاح هذا المنتج بنفسك، لأن فتح أو إزالة الغطاء قد يعرضك إلى نقاط جهد خطيرة أو غيرها من المخاطر.

البيانات الفنية

النوع: E1815 LIVBOJ

الدخل: كابل USB من النوع C معيارية 5 فولت تيار مباشر، بحد أدنى 2 أمبير

للاستخدام في الأماكن المغلقة فقط

نطاق تردد التشغيل: 110.3 كيلو هرتز - 148 كيلو هرتز

القدرة الناتجة: 33 وحدة dBµA/متر عند 3م

الجهة المصنعة: IKEA of Sweden AB

العنوان: Box 702, SE-343 81 Älmhult, SWEDEN

Caratteristiche del caricabatterie

- Cavo adattatore USB (5V, min 2A) e cavo USB C non inclusi.
- Ricarica wireless con dispositivi compatibili Qi.
- Compatibile con specifiche Qi 1.2.4BPP.
- Monitoraggio di sicurezza di temperatura e alimentazione.
- Indicatore LED di stato.

Istruzioni per l'uso

- Collegare il cavo USB all'adattatore di alimentazione e a LIVBOJ. Inserire nella presa di rete.
- Per eseguire la ricarica wireless, collocare il dispositivo da ricaricare sul segno più (+) del caricabatterie. Il funzionamento ottimale si ottiene collocando il dispositivo direttamente sul segno più (+) del caricabatterie. Su alcuni dispositivi è necessario abilitare la ricarica wireless nelle impostazioni.
- Se la batteria è completamente scarica, saranno necessari alcuni minuti prima dell'avvio della ricarica. Ciò è normale. L'avvio della ricarica sarà segnalato dall'apposito simbolo sullo schermo del telefono.

Indicatore LED (vedere illustrazioni):

1. Accensione: il LED si illumina per 3 secondi.
2. Ricarica: LED acceso.
3. Ricarica completata: LED spento.
4. Errore: LED lampeggiante.

Informazioni utili

- La lunghezza e la qualità del cavo USB possono influenzare la velocità della ricarica.
- I dispositivi potrebbero scaldarsi durante la ricarica; questo fenomeno è assolutamente normale e gli stessi si raffredderanno gradualmente alla fine della ricarica.
- I tempi di ricarica possono variare in funzione della capacità della batteria, del livello di carica, dell'età della batteria e della temperatura ambiente.
- Temperatura di stoccaggio: da -20 ° a 25 °C.
- Temperatura di funzionamento del caricabatterie: da 0° C a 40° C.

Scollegare il prodotto dalla sorgente di alimentazione prima di pulirlo, e quando non è in uso.

Per pulire il caricabatterie, utilizzare un panno umido.

Non immergere il prodotto in acqua.

Per le misure precauzionali raccomandate e i dati tecnici, vedere il retro del caricabatterie.

Conservare queste istruzioni per un uso futuro.**AVVISO:**

- Utilizzare solo con dispositivi compatibili Qi.
- La presa di rete deve essere posizionata nel pressi del dispositivo ed essere facilmente accessibile.
- Utilizzare solo in ambienti asciutti.

- Tenere il prodotto lontano dalla portata dei bambini e assicurarsi che non ci giochino.
- Non utilizzare un cavo USB danneggiato o difettoso per la ricarica per evitare danni al dispositivo e al telefono.

Manutenzione del prodotto

Non provare a riparare da solo questo prodotto, poiché l'apertura o la rimozione delle coperture può esporvi al rischio di scossa elettrica o ad altri rischi.

DATI TECNICI

Tipo: E1815 LIVBOJ

Ingresso: 5V CC, min 2A USB C

Solo per uso interno

Frequenza di funzionamento: 110.3KHZ - 148 KHz

Potenza di uscita: 33 dB μ A/m a 3m

Fabbricante: IKEA of Sweden AB

Indirizzo: Box 702, SE-343 81 Älmhult, SVEZIA



Il simbolo "Qi" è il marchio registrato di Wireless Power Consortium.

INFORMAZIONI SULL'ESPOSIZIONE A RF

In base alle normative relative all'esposizione alle radiofrequenze (RF), durante il normale funzionamento l'utente deve mantenere una distanza di almeno 10 cm dall'apparecchio.



Il simbolo del cassonetto barrato indica che il prodotto non può essere eliminato con i comuni rifiuti domestici. Il prodotto dev'essere riciclato nel rispetto delle norme ambientali locali per lo smaltimento dei rifiuti. Separando un prodotto contrassegnato da questo simbolo dai rifiuti domestici, aiuterai a ridurre il volume dei rifiuti destinati agli inceneritori o alle discariche, minimizzando così qualsiasi possibile impatto negativo sulla salute umana e sull'ambiente. Per saperne di più, contatta il negozio IKEA più vicino a te.

