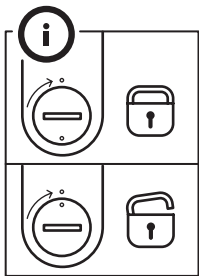
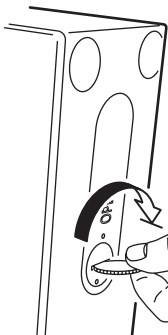
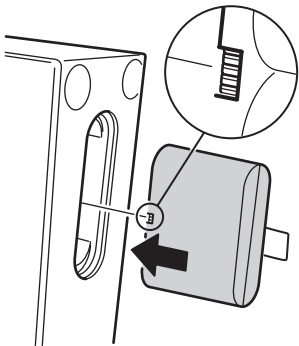
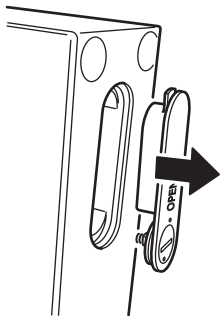


# ENEBY



Design and Quality  
IKEA of Sweden







<b>ENGLISH</b>	<b>6</b>
<b>FRANÇAIS</b>	<b>11</b>
<b>ESPAÑOL</b>	<b>16</b>

## GOOD TO KNOW

- It is normal for the battery to become hot during charging and it will gradually cool down after charging.
- Charging time may vary depending on remaining charge, battery age and ambient temperature.
- Battery storage temperature:  
-20°C to 25°C (-4°F to 77°F).
- Charger operation temperature:  
0°C to 45°C (32°F to 113°F).
- Disconnect the battery from the power outlet before cleaning or when it is not used.
- Battery should not be left discharged for a longer period.
- Battery should not be charged while in contact with flammable material like textiles.
- This battery can only be used with IKEA products.

# CAUTION

- Do not modify, disassemble, open, drop, crush, puncture, or shred battery.
- Do not expose the battery to rain or water.
- Risk of fires and burns. Do not open, crush, heat above 60°C (140°F), or incinerate.
- Keep battery away from open flame or sunlight to prevent heat build-up.
- Keep battery away from high voltage devices.
- This product is not a toy, keep away from children. Ensure that all persons who use this product read and follow these warnings and instructions.
- Do not short-circuit the battery or its cells.
- In the event of a cell leaking, do not allow the liquid to come in contact with the skin or eyes.

**CARE INSTRUCTION**

To clean the unit, wipe with a soft cloth moistened with a little mild detergent. Use another soft dry cloth to wipe dry.

**NOTE!**

Never use abrasive cleaners or chemical solvents since this can damage the product.

**Product servicing**

Do not attempt to repair this product yourself, as opening or removing covers may expose you to dangerous voltage points or other risks.

**TECHNICAL DATA****Type:** ICBL14.4-36-A1**Capacity:** 2600mAh/37.4Wh**Input:** DC 16.8V, 2.0A**Output:** DC 14.4V, 3.1A**For indoor use only****Rechargeable Li-Ion battery cell inside.**

This device conforms to UL STD. 2054

**Manufacturer: IKEA of Sweden AB****Address:****Box 702, SE-343 81 Älmhult, SWEDEN**



The crossed-out wheeled bin symbol indicates that the item should be disposed of separately from household waste. The item should be handed in for recycling in accordance with local environmental regulations for waste disposal. By separating a marked item from household waste, you will help reduce the volume of waste sent to incinerators or land-fill and minimize any potential negative impact on human health and the environment. For more information, please contact your IKEA store.

## BON À SAVOIR

- Il est normal que le chargeur chauffe lors de la charge. Il refroidit lorsque celle-ci est terminée.
- Le temps de charge varie en fonction de l'autonomie restante, de l'âge de la batterie et de la température ambiante.
- Ne pas exposer le chargeur à une température inférieure à  $-20^{\circ}\text{C}$  et supérieure à  $25^{\circ}\text{C}$  ( $-4^{\circ}\text{F}$  à  $77^{\circ}\text{F}$ ).
- Ne pas faire fonctionner le chargeur si la température ambiante est inférieure à  $0^{\circ}\text{C}$  et supérieure à  $45^{\circ}\text{C}$  ( $32^{\circ}\text{F}$  à  $113^{\circ}\text{F}$ ).
- Déconnecter l'alimentation du chargeur si celui-ci n'est pas utilisé ou pour le nettoyer.
- La batterie ne doit pas être laissée déchargée pendant une longue période.
- La batterie ne doit pas être chargée quand elle est en contact avec des matériaux inflammables comme les textiles.

- Cette batterie ne peut être utilisée qu'avec des produits IKEA.

## MISE EN GARDE

- Ne pas ouvrir, démonter ou endommager le chargeur.
- Ne pas exposer le chargeur à l'eau ou à la pluie.
- Risque d'incendie et de brûlures. Ne pas ouvrir, endommager, exposer à une chaleur supérieure à 60°C (140°F) ou mettre au feu.
- Tenir à l'écart des flammes et des rayons du soleil pour éviter toute surchauffe.
- Tenir à l'écart d'appareils à haute tension.
- Ce produit n'est pas un jouet. Tenir à l'écart des enfants. S'assurer que les avertissements et instructions de sécurité ont été lues par tous les utilisateurs.

- Ne pas court-circuiter le chargeur ou ses composants.
- En cas de fuite de l'un des composants, éviter le contact du liquide avec la peau ou les yeux.

## **ENTRETIEN**

Pour nettoyer l'unité, utilisez un chiffon doux imprégné d'un détergent léger. Essuyez à l'aide d'un autre chiffon sec.

### **NB :**

N'utilisez jamais de nettoyeurs abrasifs ou de solvants chimiques qui pourraient abîmer ces produits.

## **Réparation du produit**

Ne pas tenter de réparer soi-même ce produit ; soulever ou retirer le couvercle du boîtier risque notamment de provoquer des chocs électriques.

**CARACTÉRISTIQUES TECHNIQUES****Type :** ICBL14.4-36-A1**Capacité:** 2600mAh/37,4Wh**Entrée :** 16,8VDC, 2,0A**Sortie :** 14,4VDC, 3,1A**Utilisation à l'intérieur uniquement****Batterie rechargeable Li-ion  
à l'intérieur.**

Cet appareil est conforme à UL STD. 2054.

**Fabricant : IKEA of Sweden AB****Adresse :**  
**Box 702, SE-343 81 Älmhult, SUÈDE**



Le pictogramme de la poubelle barrée indique que le produit doit faire l'objet d'un tri. Il doit être recyclé conformément à la réglementation environnementale locale en matière de déchets. En triant les produits portant ce pictogramme, vous contribuez à réduire le volume des déchets incinérés ou enfouis, et à diminuer tout impact négatif sur la santé humaine et l'environnement. Pour plus d'information, merci de contacter votre magasin IKEA.

## INFORMACIÓN IMPORTANTE

- Es normal que la batería se caliente durante la carga. Se enfriará poco a poco cuando finalice.
- El tiempo de carga varía en función de la autonomía restante, de la antigüedad de la batería y de la temperatura ambiente.
- No exponer la batería a una temperatura inferior a  $-20\text{ }^{\circ}\text{C}$  ni superior a  $25\text{ }^{\circ}\text{C}$  ( $-4^{\circ}\text{F}$  a  $77^{\circ}\text{F}$ ).
- No poner en funcionamiento el cargador si la temperatura ambiente es inferior a  $0\text{ }^{\circ}\text{C}$  o superior a  $45\text{ }^{\circ}\text{C}$  ( $32\text{ }^{\circ}\text{F}$  a  $113\text{ }^{\circ}\text{F}$ ).
- Desconectar la alimentación de la batería si no se utiliza o para limpiarla.
- No deberías dejar la batería descargada durante un período de tiempo largo.
- No se debería cargar la batería cuando esté en contacto con material inflamable como, por ejemplo, telas.

- Esta batería solo se puede utilizar con productos de IKEA.

## PRECAUCIÓN

- No modifiques, abras, desmontes, tires, aplastes, pinches, tritures o dañes la batería.
- No expongas la batería a la lluvia o el agua.
- Riesgo de incendios y quemaduras. No la abras, aplastes, expongas a una temperatura superior a 60 °C (140°F) o la quemes.
- Mantén la batería alejada de una llama viva o la luz directa del sol para evitar que se recaliente.
- Mantén la batería alejada de aparatos de alta tensión.
- Este producto no es un juguete. Mantenlo alejado de los niños. Asegúrate de que todas las personas que usen el producto lean y

sigan estas instrucciones y advertencias.

- No cortocircuites la batería o sus celdas.
- En caso de fuga de las celdas, evita que el líquido entre en contacto con la piel o los ojos.

## **INSTRUCCIONES DE MANTENIMIENTO**

Para limpiar el producto, pásale un paño suave humedecido en jabón neutro y sécalo con un paño seco.

## **IMPORTANTE**

Nunca utilices limpiadores abrasivos o disolventes químicos, ya que pueden dañar el producto.

## **Mantenimiento del producto**

No intentes reparar el producto por tu cuenta, ya que al abrir y cerrar la cubierta puedes quedar expuesto a puntos de alta tensión y otros peligros.

**DATOS TÉCNICOS****Tipo:** ICBL14.4-36-A1**Capacidad:** 2600 mAh/37,4 Wh**Entrada:** DC 16,8V, 2,0A**Salida:** DC 14,4V, 3,1A**Para uso exclusivo en interiores****Célula de batería de Li-Ion  
recargable en el interior.**

Este dispositivo cumple con las normas  
de UL. 2054

**Fabricante: IKEA of Sweden AB****Dirección:****Box 702, SE-343 81 Älmhult, SUECIA**



La imagen del cubo de basura tachado indica que el producto no debe formar parte de los residuos habituales del hogar. Se debe reciclar según la normativa local medioambiental de eliminación de residuos. Cuando separas los productos que llevan esta imagen, contribuyes a reducir el volumen de residuos que se incineran o se envían a vertederos y minimizas el impacto negativo sobre la salud y el medio ambiente. Para más información, ponte en contacto con tu tienda IKEA.

